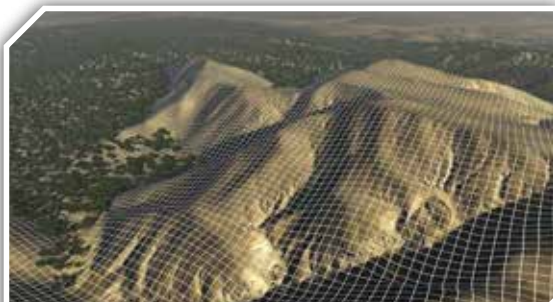


## // VB-Edit™ Pro. Virtual Environment

VB-Edit Pro ist das Produkt für diejenigen, die für die Erstellung und Bearbeitung von Geländedatenbanken verantwortlich sind. VB-Edit Pro liefert das gesamte VB-Edit Toolkit und stellt sämtliche, benötigte Bearbeitungsmöglichkeiten zur Verfügung.



Leistungsstarkes Terrain Tool

Mittel der prozeduralen Objektplatzierung, wie den Brush-, Pfad- und Polygonwerkzeug erlauben eine massive Zeitersparnis gegenüber der Einzelobjektplatzierung.

Das leistungsfähige Terrain Tool gibt Ihnen alle Möglichkeiten der Bearbeitung des Höhenmodells Ihrer Datenbasis, natürlich in Echtzeit und direkt in der Simulationsumgebung. Sie können so jederzeit sämtliche Ihrer Arbeitsergebnisse kontrollieren, ohne Zeit durch den Export oder das Laden in zusätzlichen Tools zu verlieren.



Großflächige Bearbeitungen



Road Tool

Das Road Tool erlaubt Ihnen die prozedurale und damit schnelle Platzierung selbst komplexer Straßensysteme.



## //VB-Edit™

Das richtige Produkt für Ihren Bedarf.

Feature	VB-Edit Lite Virtual Sandbox	VB-Edit Base Virtual Scenery	VB-Edit Pro Virtual Environment
Einzelobjektplatzierung	✓	✓	✓
Brush-Tools	✓	✓	✓
Wallbuilder	✓	✓	✓
Favoritenliste	✓	✓	✓
Prefabs	✓	✓	✓
Multiselektion	✗	✓	✓
Datapool mit allen VBS3 Objekten	✓	✓	✓
Multi-User-Fähigkeit	✓	✓	✓
Pfad-Tool	✗	✓	✓
Polygon-Tool	✗	✓	✓
Road-Tool	✗	✗	✓
Terrain-Tool	✗	✓	✓
Shapefile Support	✗	✗	✓
Mehrere Projekte	✗	✗	✓
Skriptexport	✓	✓	✓
Missionsexport	✓	✓	✓
Visitorexport	✗	✗	✓

## //VB-Edit™ Pro

### Ihre Vorteile im Überblick

Alle Vorteile von **VB-Edit Base**, plus:

- Umfangreiche Prozedurale Objektplatzierung und praktisch unbegrenzte Möglichkeiten Definitionen dafür zu erstellen
- Vollständiges Terrain Tool, um das Höhenmodell Ihrer Datenbasis in Echtzeit und direkt in der Simulationsumgebung zu bearbeiten
- Prozedurale und flexible Platzierung von Straßensystemen mit dem Road Tool

## //VB-Edit™

### Ihr Nutzen

VB-Edit liefert Ihnen eine Vielzahl von Werkzeugen zur prozeduralen Objektplatzierung, darunter Funktionen zur Positionierung entlang eines Pfades oder zur raschen Füllung großer Flächen. Wofür auch immer Sie VB-Edit nutzen werden, es wird Ihnen helfen, wertvolle Arbeitszeit und Kosten zu sparen.

Die Ergebnisse, die Sie so erzielen können, sprechen für sich.